

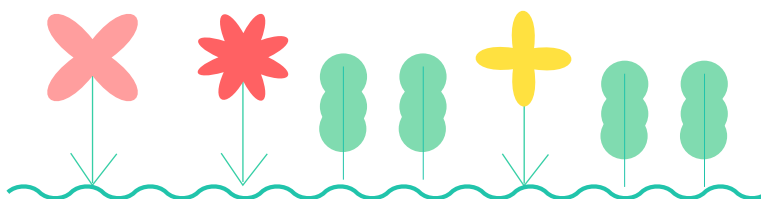
Taller Flores nativas para jardines sustentables

Plantar especies de bajo consumo hídrico es la clave para mantener áreas verdes en zonas urbanas y al mismo tiempo enfrentar la escasez de agua derivada de la mega sequía. ¡Ojo que no hablamos de cactus o suculentas!

Te invitamos a tener un jardín de flores nativas, formado por una combinación de hierbas anuales, ideales para cultivar en la zona central de Chile.

Materiales:

- ✓ Compost
- ✓ Arena
- ✓ Tierra de jardín
- ✓ Macetero, jardinera o sección de suelo
- ✓ Recipiente para mezclar la tierra, arena y compost
- ✓ Semillas de flores nativas
- ✓ Pulverizador o regadera con boca tipo ducha fina
- ✓ Pala de jardín
- ✓ Agua
- ✓ Palito de helado
- ✓ Plumón





Paso a paso:



1 Elige un lugar que reciba 5 o más horas de sol al día.



2 Prepara el suelo mezclando tierra de jardín, compost y arena. Si es un macetero, una buena proporción es 40/40/20, respectivamente, más una capa de gravilla o piedras pequeñas en la base. Si se siembra directamente en el suelo, debes picar unos 15 a 20 cm, y puedes agregar una capa fina de compost (1 cm) y/o arena, para ayudar al drenaje. En general, son plantas que no requieren gran cantidad de nutrientes en el suelo, sí buen drenaje.









3 Esparce las semillas al voleo sobre la superficie de manera homogénea. Cubre las semillas con una capa delgada de compost o pasa suavemente tu mano (como si fuera un rastrillo) para mezclarlas con la tierra. La profundidad de la siembra no debe superar el doble del tamaño de la semilla; tampoco deben quedar expuestas. La siembra se realiza de junio a agosto.



4 Riega en forma de lluvia o con difusor, para que las semillas se mantengan en su lugar. La germinación puede tardar entre 7 y 15 días. Mantén el suelo húmedo, sin formar pozas, hasta que aparezcan las primeras "hojas verdaderas". Cuando las plantas están crecidas se pueden regar 1 a 2 veces por semana si están en el suelo. En maceta pueden requerir una mayor frecuencia. Regar durante las primeras horas del día o al atardecer, especialmente los días soleados.

Cuidados posteriores

-  Desmalezar en invierno.
-  No mojar las flores al regar.
-  Recolectar las semillas en verano, cuando los frutos estén secos y abiertos.
-  Al final del verano, cuando la planta esté seca, cortar las ramas desde la base y depositarlas trozadas, sobre la misma tierra.
-  Al siguiente año, aunque hayas hecho una cosecha de semillas, muchas de ellas habrán caído al suelo y germinarán en el mismo lugar. Sólo debes regar o esperar las primeras lluvias.
-  La floración ocurre entre los meses de octubre a enero y las plantas alcanzan entre 20 a 60 cm de altura.



Créditos:

Este taller se realizó con el apoyo del proyecto Vereda Nativa y @terofita.